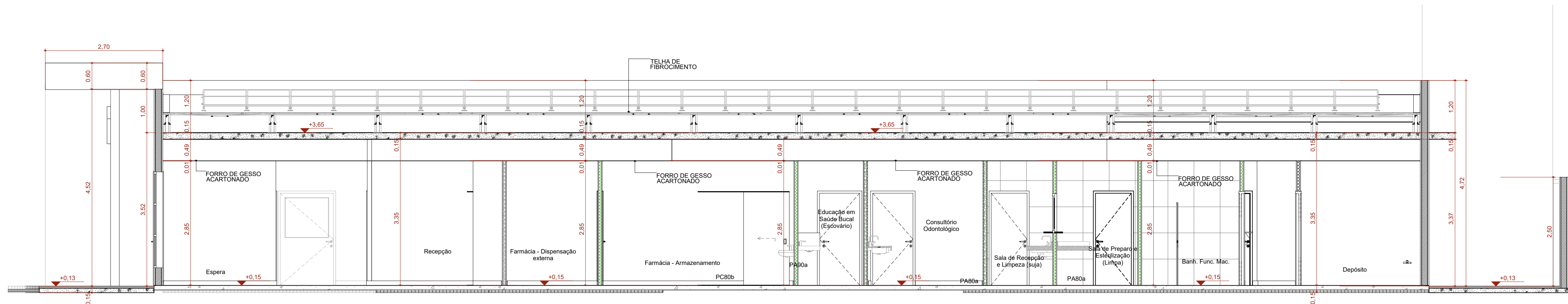
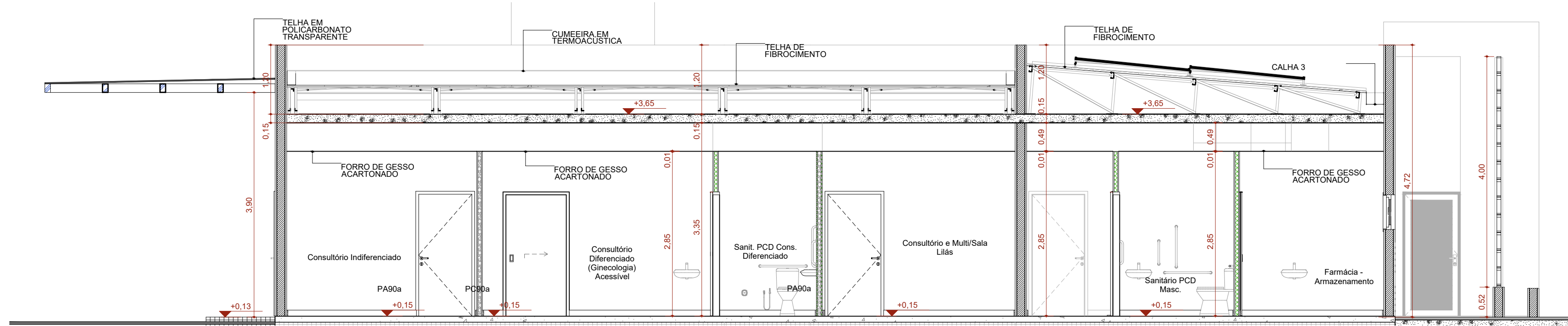


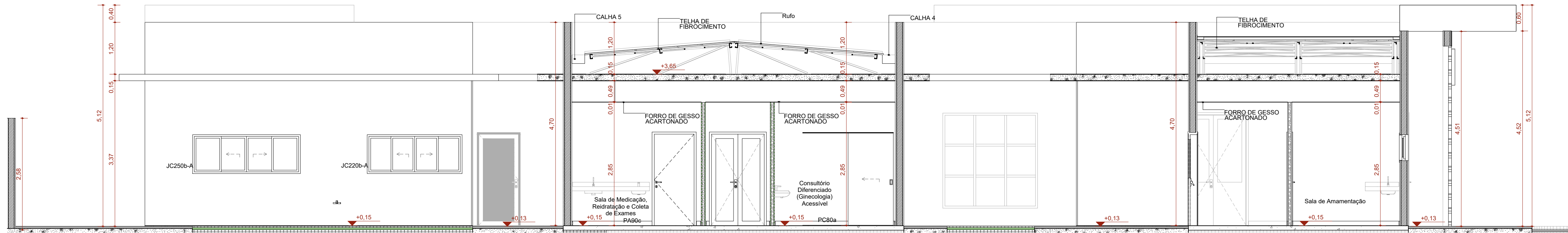
A Corte AA
Escala: 1:50




B Corte BB
Escala: 1:50



C Corte CC
Escala: 1:50



D Corte DD
Escala: 1:50



PROJETO APROVADO
O projeto está em condições de ser aprovado em 26/11/2025

Alex Cleyton Almeida Mohanna
Engenheiro Civil - PORT 175118
CREA/PR 156234/D
MUNICÍPIO DE PALMITAL - PR

Projeto Aprovado pela Visa
Palmital PR 26.11.2025

Alex Cleyton Almeida Mohanna
Engenheiro Civil - PORT 175118

TÍTULO DO PROJETO
UNIDADE BÁSICA DE SAÚDE - PORTE 1

PROPRIETÁRIO
**MINISTÉRIO DA SAÚDE
SECRETARIA DE ATENÇÃO PRIMÁRIA À SAÚDE**

CNPJ
00.394.544/0108-14

ENDEREÇO
**Secretaria de Atenção Primária à Saúde
Esplanada dos Ministérios Bloco G Edifício Sede - Ministério da Saúde
CEP 70.058-900 - Brasília- DF**

TÍTULO DA PRANCHA
CORTES

DESCRIÇÃO DA ETAPA

PROJETO EXECUTIVO

Nome Prancha - Arquivo	REVISÃO	UNIDADE	DATA	ESCALA
MS_UBS1_PE_AQ 06.12_R00	R00	METROS	11/11/2025	INDICADA

DIREITOS AUTORAIS RESERVADOS CONFORME LEGISLAÇÃO NACIONAL E INTERNACIONAL

FOLHA A1 ESTEND. 97,10 x 99,40